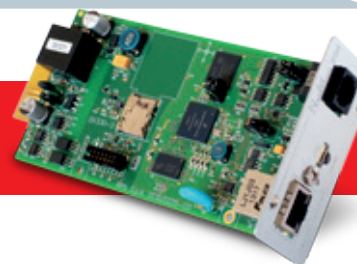


Аксессуары

NetMan 204

CARD - ETHERNET - SNMP

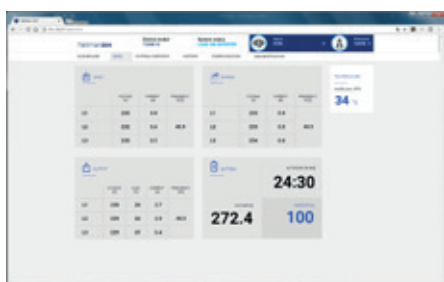


Сетевой агент NetMan 204 позволяет управлять ИБП, непосредственно подключенным по LAN 10/100 Мбит, с помощью основных протоколов сетевого обмена информацией (TCP/IP, HTTP и SNMP). Это идеальное решение для интеграции ИБП в сетях Ethernet с протоколами Modbus/ TCP или BACnet/IP. Он был разработан для интеграции ИБП в сетях средней и большой емкости для обеспечения высокого уровня надежности в процессе обмена информацией между ИБП и связанными с ним системами управления.

Характеристики

- 32-битный RISC процессор
- Совместимость с сетями Ethernet 10/100 Мбит и IPv4/6
- готовность к работе по wifi
- Совместимость с PowerShield3 и TeleNetGuard
- SNMP v1 и v3 с RFC1628 для соединения с PowerNetGuard и NMS
- SNMP v1 и v3 с RFC3433 для управления датчиками окружающей среды
- HTTP для управления ИБП через веб-браузер
- SMTP для отправки уведомлений тревоги и

- обновлений состояний ИБП по e-mail
- MODBUS/TCP
- BACNET/IP
- Максимальные возможности расширения
- USB-хост для подключения USB-флэш-накопителей
- Журнал событий и управление данными
- Управление Wake-on-LAN для запуска компьютеров через сеть TCP/IP
- Другие стандарты: DHCP, DNS, RARP, FTP, NTP, ICMP, IGMP
- Управление датчиками окружающей среды
- Настройка через Telnet или SSH сессии и веб
- Обновление ПО через USB-порт, FTP и HTTP.



Датчики окружающей среды

ДЛЯ NETMAN 204

Датчики окружающей среды NetMan могут отслеживать и регистрировать условия окружающей среды, а также деятельность в защищаемых зонах и зоне, где установлен ИБП. Датчики окружающей среды позволяют включить в зону управления и контроля область вокруг ИБП, осуществляя мониторинг температуры и влажности и управляя вентиляторами охлаждения или блокировкой. Полученные значения передаются через Интернет, SNMP и с помощью программного обеспечения PowerShield3. PowerShield3 может использовать для управления рабочими состояниями датчиков для отправки сообщений. Для получения дополнительной информации см. документацию программного обеспечения PowerShield3. В управлении NetMan может находиться до 6 отдельных датчиков. Установка датчиков окружающей среды не занимает

много времени благодаря их небольшим размерам и для них не требуется отдельного внешнего источника питания. И благодаря способности к самоадаптации датчиков конфигурация представляет собой быстрый и интуитивный процесс.



Возможна поставка следующих датчиков:

- Датчик температуры -55 +125 °C
- Датчик температуры -55 +125 °C и Датчик влажности 0-100%
- Датчик температуры -55 +125 °C и датчик: цифровой вход/выход, 0-12 Vdc In, 1 A max Out при 48 Vdc.

